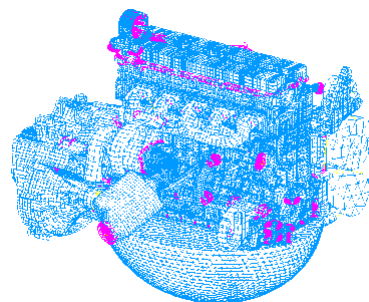


自動車の動力伝達系に代表されるパワートレインの開発では、ギアやシャフトといったパーツ個々の強度性能はもちろんのこと、アセンブリモデルでの運動性、耐久性、振動、音響といった様々な性能について総合的に検討する必要があります。近年MSCでは、従来からある強固なソルバーテクノロジーをベースとして、それぞれの解析分野を複合的に取り扱うことのできるソフトウェアの開発に取り組んできました。さらに効率的なCAE環境をお客様に実現して頂くための提案を行っています。

本ソリューションでは、MSCが提供するパワートレインCAE関連の最新技術について、適用事例をまじえてご紹介します。

内容

- エンジン機構－NV解析の改善
 - ・ 従来手法でのエンジンの機構解析
 - ・ 新しい固有値解法による解析速度の向上
- 疲労耐久解析－NV解析の改善並びに統合
 - ・ 非線形性を考慮した固有値解析
 - ・ 減衰特性に非線形性を考慮した周波数応答解析
- 並列計算による大規模解析の高速化技術
 - ・ DMPによる並列計算
 - ・ DDMによる非線形問題の並列計算
 - ・ ACMSによる固有値問題の並列計算
- パワートレインの放射音解析
 - ・ MSC Nastranによる放射音解析
 - ・ Actranによる放射音解析



対象企業/対象者

- 対象企業
 - ・ 自動車会社、工作機会社、特殊車両会社等
- 対象者
 - ・ 自動車パワートレインの設計/解析部門の責任者、エンジニア
 - ・ 原動機的设计/解析部門の責任者、エンジニアなど

エムエスシーソフトウェア株式会社

E-mail: mscj.market@mscsoftware.com

本社 〒160-0023 東京都新宿区西新宿1丁目23番7号 新宿ファーストウェスト
TEL.03-6911-1200 FAX.03-6911-1201
大阪営業所 〒532-0003 大阪市淀川区宮原3丁目5番36号 新大阪トラストタワー3F
TEL.06-6393-0701 FAX.06-6393-0702
名古屋営業所 〒450-0001 名古屋市中村区那古野1丁目47番1号 名古屋国際センタービル
TEL.052-589-8505 FAX.052-561-0339