

風切り音は構造表面での流れ場の剥離のより発生します。汎用CFDソフトウェアとActranを用いることにより、流体音源を考慮した騒音解析が可能です。

本ソリューションでは、Actranの流体騒音解析(構造・音響連成)の機能を紹介します。

内容

■ CFDとActranを用いた流体騒音解析の機能

- CFD非定常解析結果をEnsight-Gold形式で出力
- Actran iCFDで流体音源を抽出(空間中の音源と構造表面の圧力)
- Actranで音響解析

■ 流体騒音解析で得られる指標

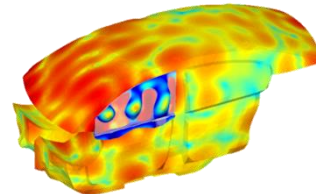
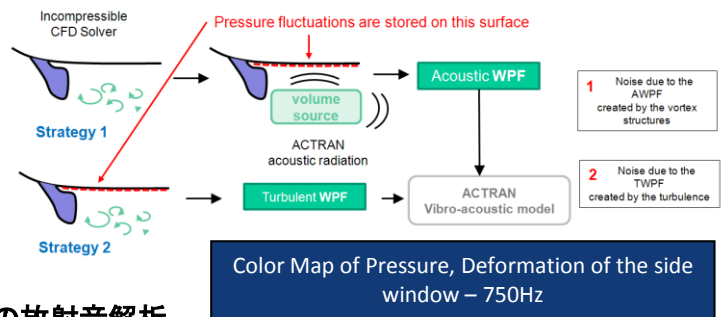
- 流体音源の発生個所と音の伝播
- 吸遮音材の選定と、配置

■ 応用の拡張性

- 温度場、流れ場の考慮
- 流体音源によって励振される構造体からの放射音解析
- 吸遮音材を考慮した大規模モデルへの入力

■ 解析事例

- 車両走行騒音解析



対象企業/対象者

■ 対象

- 自動車、鉄道車両

■ 対象者

- 音響解析エンジニア、流体解析エンジニア、責任者など

エムエスシーソフトウェア株式会社

E-mail:mscj.market@mscsoftware.com

本 社 〒160-0023 東京都新宿区西新宿1丁目23番7号 新宿ファーストウェスト8F

TEL.03-6911-1200 FAX.03-6911-1201

大阪営業所 〒532-0003 大阪市淀川区宮原3丁目5番36号 新大阪トラストタワー3F

TEL.06-6393-0701 FAX.06-6393-0702

名古屋営業所 〒450-0001 名古屋市中村区那古野1丁目47番1号 名古屋国際センタービル18F

TEL.052-589-8505 FAX.052-561-0339